

# 弘前子ども応援隊 特定非営利活動法人 マザーフィールド

## 弘前あしなが基金のご案内

弘前子ども応援隊では、弘前商工会議所会員企業及びマザーフィールド会員企業で働くひとり親家庭の従業員さんを応援するため、商品券を支給します。つきましては、対象となるひとり親家庭の従業員さんがいましたら、弘前子ども応援隊まで申請してください。

**【対象者】** 次の要件をすべて満たす方が対象です。

- ①原則弘前商工会議所会員企業及びマザーフィールド会員企業に就労しているひとり親家庭の方  
※就労形態は、正規・非正規雇用問いません。
- ②児童扶養手当受給者
- ③平成31年4月高校入学予定の子どもをお持ちの方

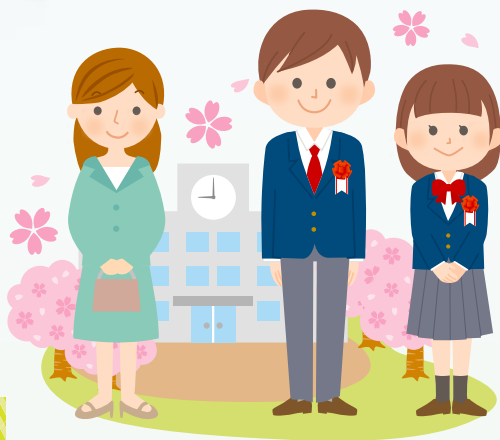
**【支給】** 対象者本人へ直接支給します。

**【支給額】** 商品券1万円分

**【申請の時期】** 平成31年1月15日(火)～2月28日(木)まで

**【申請書提出時の添付書類】**

- ①本人確認書類（運転免許証、健康保険証などの写し）
- ②児童扶養手当証書の写し
- ③子どもの生年月日を確認できる書類（弘前市ひとり親家庭等医療費受給資格証または住民票などの写し）  
※その他当法人が必要と認めた書類  
※申請書は、裏面をご覧ください。



### 【申請から給付までの流れ】

マザーフィールドHPから申請書ダウンロード



勤務している事業所の確認（押印）



申請書の提出（面談）

※提出（面談）は、土・日・祝日、年末年始を除く  
平日の午前9時～午後5時まで



支給決定



商品券を支給

注1) 原則申請書は対象者本人の提出とします。  
注2) 同一人について1回限りの支給とします。

## NPO法人マザーフィールド会員になってひとり親家庭を応援しませんか？

**正会員** 法人の目的に賛同する個人及び団体で、総会の構成員となり運営に参画いただける方【年会費：50,000円】

**賛助会員** 総会の構成員とならないが、法人の運営と事業の推進に積極的に協力いただける方【年会費：30,000円】

**ご寄付** 弘前子ども応援隊へのご寄付については随時お受けしております。

NPO法人マザーフィールド弘前子ども応援隊への会員登録、ご寄付、各事業への申し込み方法など、詳細は下記までお問い合わせください。



## 弘前子ども応援隊 特定非営利活動法人マザーフィールド事務局

☎036-8567

青森県弘前市大字上鞘師町18番地1

弘前商工会議所会館5階 商工会議所内

TEL (0172) 33-4111 FAX (0172) 35-1877

携帯：090-1397-4111

E-mail:mkudo@hcci.or.jp URL:http://mother-field.info

# 弘前子ども応援隊 特定非営利活動法人 マザーフィールド

## 弘前あしなが基金給付申請書

提出年月日
平成 年 月 日

申請者	フリガナ					生年月日	昭和	年	月	日	職業	ア	正社員
	氏名	Ⓜ					平成	年	月	日		イ	契約社員
	住所	〒 -										ウ	パート等
児童	入社年月日	昭和	年	月	日	電話	- -			性別	男	女	
	氏名	続柄	生年月日		住所			同居	別居				
			平成					同	別				
			平成					同	別				
			平成					同	別				
			平成					同	別				

上記申請者は当社社員であることを証明します。

【マザーフィールド記入欄】

事業所証明欄	平成 年 月 日
	事業所所在地
	事業所名
	代表者名 Ⓜ ※法人の場合は代表者印を押印

事務局長	担当者	合議欄（事務委託）	
受付日	平成	年	月 日
支給決定日	平成	年	月 日
支給日	平成	年	月 日
弘前商工会議所 会員		マザーフィールド 会員	

※本申請書に記載された個人情報は、商品券支給手続きにのみ利用します。